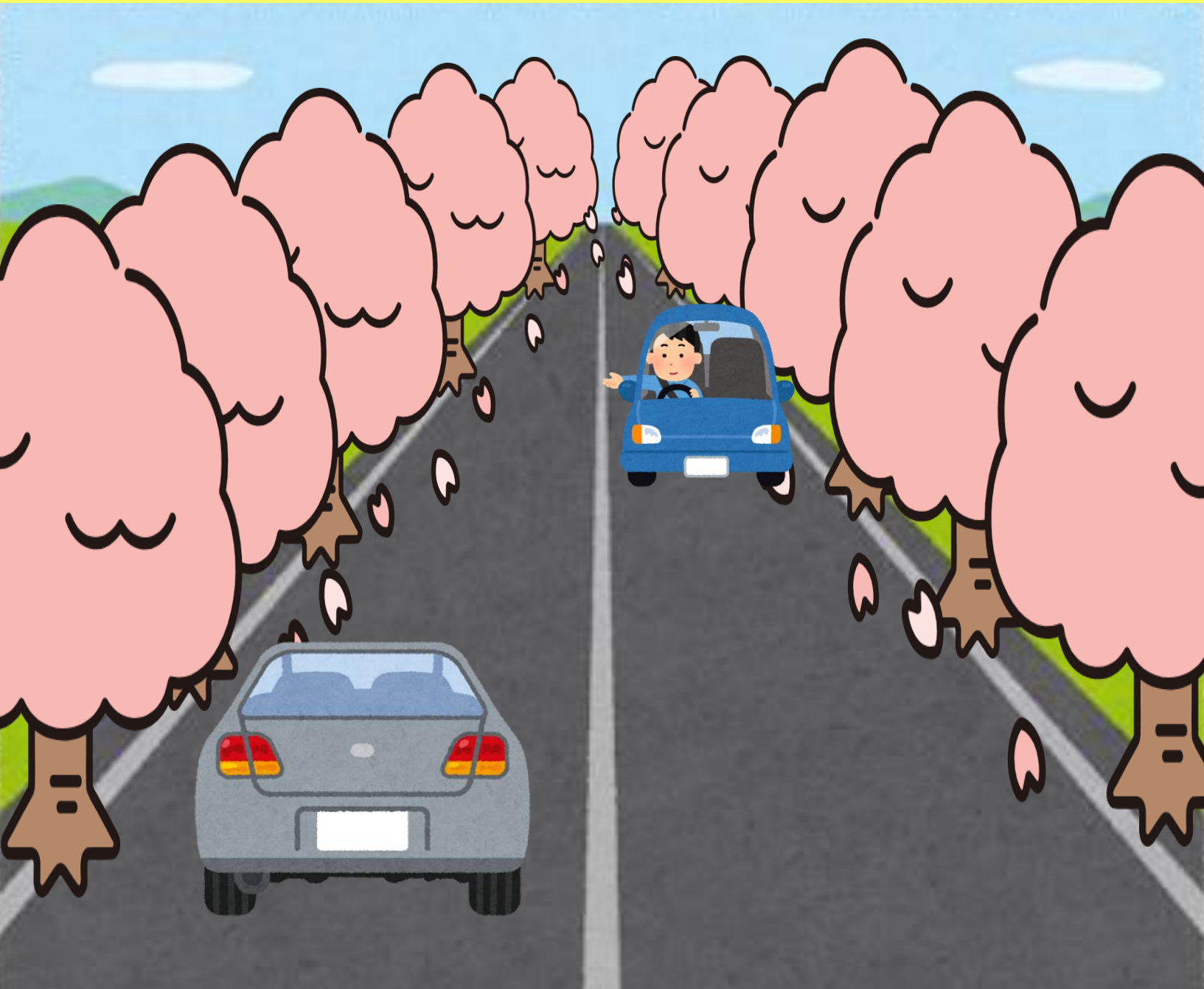


2026

4

第331号

# エスポだより



## もくじ

- P2 入所フロア
- P3 通所フロア
- P4 リハビリ・栄養課 通信
- P5 各部署よりお知らせ

発行 広報・サービス向上委員会



# 入所フロア

3F



こんにちは！入所3階フロアです。

3月となり、徐々に春の気候へと天気も変化しつつある日々。

3階フロアでは、正面玄関にあるお雛様と一緒に写真撮影会をおこないましたので、その様子をお届けします！



2月21日に偶然同じ誕生日を迎えられたお二人がいらっしやったので、ご紹介いたします。

食事のテーブルも同じで、ホールでテレビを観る時も並んで観ていることも多いお二人！！

仲良しなお二人、元気でいていただきたいと思います。





# デイケア



こんにちは、デイケアです！ 3月3日はひな祭りでしたね♪

デイケアでは3・4・5日で行事を行ない、カードとお菓子をプレゼントさせていただき、フロア内に飾ってある雛人形と一緒に写真撮影会を行いました(^)/

最終日には甘酒をお出しし、おかわりをされた方もいらっしゃいましたよ♪



## リハビリ科「在宅復帰の取り組みについて」

皆様こんにちは。今回は在宅復帰を目指している利用者様のご様子を紹介致します。

入所中の〇様の在宅前には5段の階段があり、上らないと自宅に帰るのは大変です。そこでリハビリでは自宅前の階段を想定しての階段昇降を行っています。同じ手すりの位置、上る際の足の位置などを伝えながら行っています。



階段昇降時の様子

自宅内での移動は車椅子となるため小さい段差や絨毯でも車椅子で駆動できるように障害物を車椅子で駆動する練習も行っています。



車椅子駆動練習の様子

入所中から在宅環境を想定したリハビリを行うことにより在宅退所後に安心、安全に行えることにも繋がります。

リハビリ以外の時間もフロアにある手すりを使用して自主的に立ち上がり訓練を行っており、日ごろから運動する習慣をつけています。



自主訓練時の様子

利用者様一人一人の目標に合わせた取り組みを行い在宅復帰に繋がっていきます。



### 栄養科 2月13日の食事



今月の行事食は  
ちらしずし  
天ぷら  
ひなまつり桃ゼリー  
牛乳



# ～各部署よりお知らせ～

## 入所

### ★ 4月の理美容

4月 8日(水)

4月 22日(水)

※予約制のため、ご希望の方は  
職員までお申しつけください。

## 通所 4月行事

### ★ 介護・予防フロア

4月21.22.23日

ホットケーキ作り

## ★ Free Wi-Fi 利用できます！

詳細(パスワード等)は、館内の各階に掲示しておりますので、ご活用下さいませ。

ご不明点がございましたら、職員までお申しつけください。



## ★ 館内での撮影について

利用者様と職員のプライバシー及び個人情報保護の観点から、施設内での無許可による撮影、また、SNSへの投稿は禁止しております。

撮影をご希望の方は、お手数ですが職員へお声掛け頂きますようお願い申し上げます。




## アクセス



●お車でお越しの場合  
輪厚インター（ETC専用）より1分

●バスでお越しの場合  
《中央バス》  
地下鉄福住駅より輪厚ゴルフ場経由、  
北広島駅行にて40分  
北広島駅より輪厚ゴルフ場経由、地下  
鉄福住駅行にて15分  
《無料シャトルバス》  
北広島駅から月曜～土曜まで運行中！  
※祝日、12/30～1/3、8/15は運休

時刻表はこちら 



## 面会・外出の時間

### ●面会

- ・9時～17時
- ・人数や年齢制限はありません。
- ・受付にて面会カードのご記入をお願いします。

※コロナ感染症発生時等、ご面会禁止の際はホームページにて最新情報を掲載しておりますので、ご確認くださいませ。

### ●外出・外泊

- ・出入りは9時～18時でお願い致します。

※事前に医師の許可が必要です。日にちが決まり次第、職員にお申しつけ下さい。

※基本的にはご家族様送迎となりますが、車いすの方等のご相談ください。

## 医療法人社団 翔仁会

### ●輪厚三愛病院

TEL(011)377-3911 FAX(011)376-3526

### ●介護老人保健施設 エスパワー北広島

TEL(011)376-3911 FAX(011)377-5621

### ●訪問看護ステーションリエゾン

TEL(011)376-0505 FAX(011)376-0521

### ●居宅支援相談センターきぼう

TEL(011)376-3911 FAX(011)377-5621

### ●北広島市にし高齢者支援センター

TEL(011)370-3922 FAX(011)370-3933

### ●グループホーム 雪ぼうし

TEL(011)377-3914 FAX(011)377-3934

### ●介護付有料老人ホーム 悠々

TEL(011)377-1101 FAX(011)377-1501

▼翔仁会のHPIはこちら▼

